

Handige hulp bij tool-selectietraject

# Overzicht leveranciers ETL-tools

**In dit nummer geven we u een overzicht van ETL-tools. In onze databank Software Tools Online staan de verschillende leveranciers, fabrikanten en producten met contact- en basisinformatie.**

U kunt de databank bezoeken via onze website [www.dbm.nl](http://www.dbm.nl) en in het hoofdmenu te kiezen voor Database Tools.

## **IBM Nederland**

Postbus 9999  
1006 CE Amsterdam  
tel. 020-5135151  
fax. 020-5145786  
[ibm\\_4you@nl.ibm.com](mailto:ibm_4you@nl.ibm.com)  
[www.ibm.com/nl](http://www.ibm.com/nl)

Lever: DB2 Datawarehouse Edition, IBM Information Server, Cognos Data Manager, Datamirror Transformation server

## **Ikan Software**

Schalienhoevedreef 20A  
B-2800 Mechelen  
tel. 0032-15445040  
[info@ikan.be](mailto:info@ikan.be)  
[www.ikan.be](http://www.ikan.be)  
Lever: IKAN ETL4ALL

## **Informatica Nederland**

Edisonbaan 14A  
3439 MN Nieuwegein  
tel. 030-6086700  
fax. 083-6086777  
[mhilbrand@informatica.com](mailto:mhilbrand@informatica.com)  
[www.informatica.com/nl](http://www.informatica.com/nl)  
Lever: Informatica PowerCenter

## **Information Builders**

Dr. Willem Dreesweg 2  
1185 VB Amstelveen  
tel. 020-4563333  
fax. 020-4563300  
[info@ibi.nl](mailto:info@ibi.nl)  
[www.informationbuilders.nl](http://www.informationbuilders.nl)  
Lever: Information Builders Data Migrator

## **Microsoft BV**

Evert van de Beekstraat 354  
1118 CZ Luchthaven Schiphol  
tel. 020-5001500  
fax. 020-5001999  
[info@microsoft.nl](mailto:info@microsoft.nl)  
[www.microsoft.nl](http://www.microsoft.nl)  
Lever: Microsoft Integration Services

## **Oracle Nederland**

Rijnzathe 6  
3454 PV De Meern  
tel. 030-6699000  
fax. 030-6699966  
[infomail\\_nl@oracle.com](mailto:infomail_nl@oracle.com)  
[www.oracle.nl](http://www.oracle.nl)  
Lever: Oracle Warehouse Builder, Sunopsis Data Integrator

## **Pervasive Software**

Bessenveldstraat 25  
B-1831 Diegem  
tel. 0032-70233761  
fax. 0032-70233536  
[cic@pervasive.com](mailto:cic@pervasive.com)  
[www.pervasive.com](http://www.pervasive.com)  
Lever: Pervasive Business Integrator

## **SAP Nederland B.V.**

Postbus 3292  
5203 DG Den Bosch  
tel. 073-6457739  
fax. 073-6457305  
[info@sap.nl](mailto:info@sap.nl)  
[www.sap.nl](http://www.sap.nl)  
Lever: Business Objects Data Integrator & Services

## **SAS Institute**

Postbus 3053  
1270 EB Huizen  
tel. 035-6996900  
fax. 035-6941952  
[sasinfo@snl.sas.com](mailto:sasinfo@snl.sas.com)  
[www.sas.com/nl](http://www.sas.com/nl)  
Lever: SAS Data Integration Studio

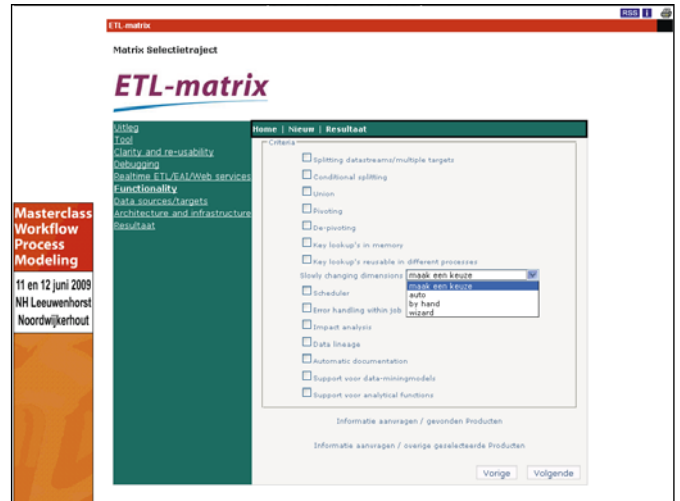
## ETL-matrix

De ETL-matrix geeft u gratis toegang tot een actuele online database met alle belangrijke functionaliteiten van ETL-producten op de Nederlandse markt. De ETL-matrix is in opdracht van Database Magazine samengesteld door Norman Manley, partner bij Passionned. De tools worden met elkaar vergeleken op objectieve eigenschappen. Passionned verzorgt jaarlijks een volledig ETL Survey. Meer informatie daarover vindt u op de website [www.etltool.com](http://www.etltool.com).

Het doel van de ETL-matrix is om gebruikers die in een tool-selectietraject zitten te helpen om op basis van objectieve criteria een shortlist samen te stellen.

De ETL-matrix kunt u op twee manieren gebruiken:

- u geeft uw selectiecriteria aan en de ETL-selector stelt automatisch een shortlist van producten voor u samen;
- u zoekt zelf door de ETL-matrix en stelt uw eigen overzicht van aansprekende producten samen.



| Selectiecriteria                             | Oracle Warehouse Builder | Microsoft Integration Services | IBM DB2 Datawarehouse Edition | Business Objects Data Integrator | SAS Data Integration Studio | Information Builders Data Migrator | Cognos Data Manager |
|--|--------------------------|--------------------------------|-------------------------------|----------------------------------|-----------------------------|------------------------------------|---------------------|
| Splitting datastreams/multiple targets       | yes                      | yes                            | yes                           | yes                              | yes                         | yes                                | yes                 |
| Conditional splitting                        | yes                      | yes                            | yes                           | yes                              | yes                         | yes                                | yes                 |
| Union  | yes                      | yes                            | yes                           | yes                              | yes                         | no                                 | yes                 |
| Pivoting                                     | yes                      | yes                            | yes                           | yes                              | yes                         | no                                 | yes                 |
| De-pivoting                                  | yes                      | yes                            | no                            | yes                              | yes                         | no                                 | no                  |
| Key lookups in memory                        | yes                      | yes                            | yes                           | yes                              | yes                         | no                                 | yes                 |
| Key lookups re-usable in different processes | yes                      | no                             | yes                           | half                             | yes                         | no                                 | no                  |
| Slowly changing dimensions                   | auto                     | auto                           | by hand                       | auto                             | auto                        | auto                               | auto                |
| Scheduler                                    | yes                      | yes                            | yes                           | yes                              | yes                         | yes                                | yes                 |
| Error handling within job                    | no                       | yes                            | yes                           | yes                              | yes                         | no                                 | no                  |
| Impact analysis                              | yes                      | yes                            | yes                           | yes                              | yes                         | yes                                | yes                 |
| Data lineage                                 | yes                      | yes                            | yes                           | yes                              | yes                         | yes                                | half                |
| Automatic documentation                      | yes                      | yes                            | yes                           | yes                              | yes                         | yes                                | yes                 |
| Support voor data-miningmodels               | yes                      | yes                            | yes                           | no                               | yes                         | no                                 | no                  |
| Support voor analytical functions            | half                     | yes                            | yes                           | half                             | yes                         | half                               | no                  |

## Deze producten vindt u in ETL-matrix:

### Pure ETL

IBM Information Server  
 Informatica PowerCenter  
 Group 1 Software Data Flow  
 Oracle Data Integrator (Sunopsis)  
 Pervasive Business Integrator  
 Transformation Manager

### DB-integrated ETL

Oracle Warehouse Builder  
 Microsoft Integration Services  
 IBM DB2 Datawarehouse Edition

### BI-integrated ETL

Business Objects Data Integrator & Services (SAP)  
 SAS Data Integration Studio  
 Information Builders Data Migrator  
 Cognos Data Manager (IBM)

### Niche ETL

Elixer Repertoire  
 IKAN ETL4ALL  
 Datamirror Transformation Server (IBM)  
 Talend Open Studio  
 Pentaho Data Integration Kettle

De opgenomen producteigenschappen zijn onder meer: Ease of use; Clarity & Re-usability; Debugging; Real Time ETL/EAI; Web services; Functionalities; Data Sources & Targets; Architecture & Infrastructure.

De ETL-matrix wordt regelmatig geactualiseerd. U vindt de ETL-matrix op [www.dbm.nl](http://www.dbm.nl) en kies in het hoofdmenu 'Matrixen'.